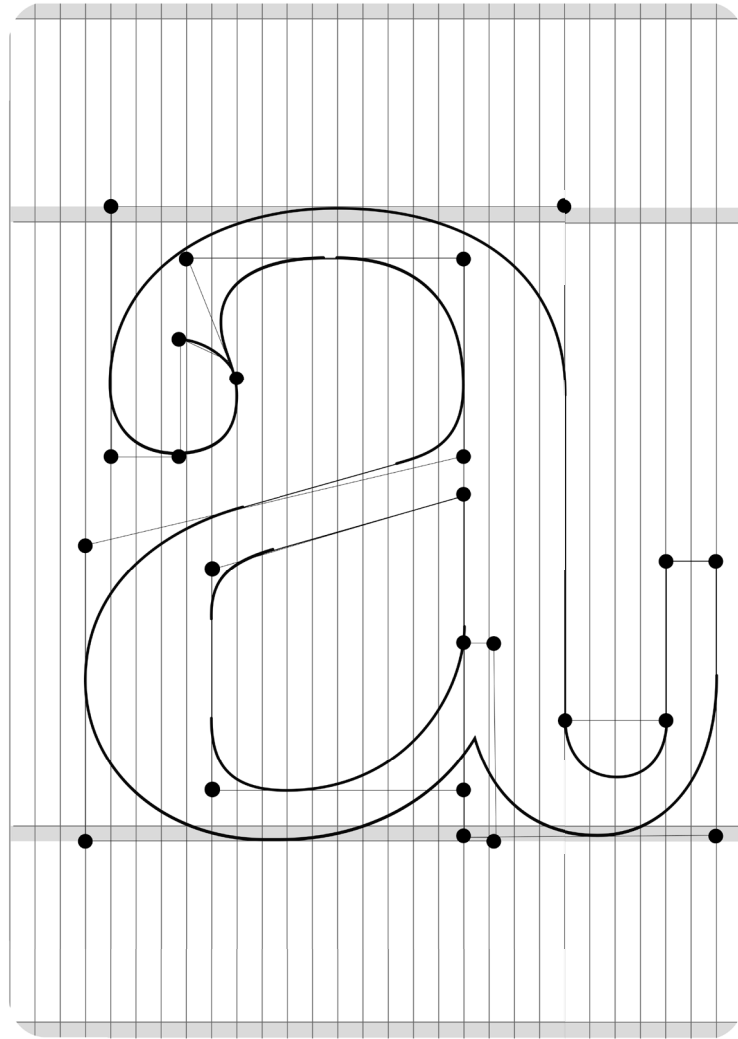


A <sup>Italic</sup>  
AETHER

B <sup>Italic</sup>

Aether Mono A *Italic*  
Aether Mono B *Italic*



PRE DEFINED FORMS ON CADENCE-UNIT SYSTEM

Aether plays with light, challenging the uniform grey tone within letters. Derived from 19th Century modern faces, and grounded in a geometric framework, Aether incorporates a set of predefined forms on a rhythmic system. This ensures an identical stem interval within and between letters for a consistent and rational appearance.

The family contains two stylistic variations emphasizing the parametric construction: Aether A, without optical adjustments, results in dark brackets and joints for a bold and distinctive look. Aether B incorporates optical adjustments to enhance legibility and refine the overall design. A set of alternative letters allows for further enhancement of the geometric appearance. Additionally, a vast array of ligatures is available to harmonize gaps in the monospaced column. Circled and boxed numbers, along with fractions, add a touch of versatility for various applications.

AETHER MONO ▣

Rb S n

AETHER MONO ▣

Rb S n

AETHER MONO

100PT

SS03+SS15

# 1. Math Test:

$$8 \div 2 (4)$$
$$\Sigma = ?$$

SWASHS  
Aa4 Aa4

FRACTIONS  
1/2 1/2

CASE SENSITIVE FORMS  
ıH) ıH)

CONTEXTUAL ALTERNATES  
- > 2x2 → 2 × 2

LIGATURES  
ff ff

OLDSTYLE FIGURES  
20 20

SLASHED ZERO  
00 00

ORDINALS  
1a 1<sup>a</sup>

DENOMINATORS  
A1 A 1

SUBSCRIPT/INFERIORS  
A1 A 1

NUMERATORS  
A1 A 1

SUPERSCRIPT/SUPERIORS  
A1 A 1

SS01 – ALT R  
R R

SS02 – ALT AMPERSAND  
& &

SS03 – FINE BRACKETS  
{ [ { [

SS04 – SWASH A  
A A

SS05 – SWASH B,P,R  
BPR BPR

SS06 – SWASH D,E,F,L  
DEFL DEFL

SS07 – SWASH G  
G G

SS08 – SWASH K,X  
KX KX

SS09 – SWASH Q  
Q Q

SS10 – SWASH a  
a a

SS11 – SWASH b,d,p,q  
bdpq bdpq

SS12 – SWASH e  
e e

SS13 – SWASH k,x  
kx kx

SS14 – BLACK CIRCLED  
(12) 12

SS15 – BLACK BOX  
[34] 34

SS16 – WHITE CIRCLED  
(56) 56

SS17 – WHITE BOX  
[78] 78

SS18 – STACKED FRACTIONS  
1/3/4 1/2 3/4

LOCALIZED FORMS  
§ §

AETHER MONO 500 PT SS14

0 1

AETHER MONO

60/60 PT

CONTEXTUAL ALT

1904. VILLA QU  
TO, FLORENCE,

AETHER MONO ITALIC

*- ¡Estúpidos!  
¡Idiotas! ¡Eso*

AETHER MONO

Auf der An-  
richte stand d

AETHER MONO ITALIC

*L'istrument  
perfecte del c*



AETHER MONO

21/24 PT

LIGATURES

At home I played with the toy, repeated a repeating and repeated “The Boy stood on the Deck,” until I could turn that boy's advantage at the rate of 12 words a minute; then I took the pen, for business, and only worked the

AETHER MONO ITALIC

*En definitiva, el azul es mucho más color (y más que dos). Es también un famoso episodio de la Historia de Química. Es el azul de Giotto, un estado de ánimo, la Venus con el manto de la Virgen, los ojos de Jeanne*

AETHER MONO

Neben mir lehnte ein Mann an der C... Er lutschte an dem Filter seiner Kippe, ein kindlicher Lutscher. Tiefend befeucht Speichel jede freie Fläche des armen Filters überlegte ich ihm ein Taschentuch zu re...

AETHER MONO ITALIC

*Conservem tres poesies de Pere III i els moniós. La primera és la sentència que es debat entre Jacme March i el vescomte de Bertí, sobre les excel·lències de l'estiu i l'hivern. Jacme March hi defensà l'estiu i el*

AETHER MONO

100/98 PT

SS05+SS09+SS12

Quadrat  
+ 2<sup>3</sup>/<sub>4</sub>kg  
P&Ride

AETHER MONO

36/38 PT

SS01+CASE SENSITIVE

AETHER MONO

30/32 PT

SS04+SS05+LIGATURES

¡MONIGOTE!  
¿GRANUJA?  
¿CARCAMAL?

Achtung:  
Schießbude  
Photon wieder  
geöffnet!

AETHER MONO

18/22 PT

SS04-09

BUT NEVER MIND ABOUT THAT IS NO MATTER. Nasby and the machine through a window, and went in to look it. The salesman explained to us, showed us sample its work, and said it could 75 words a minute-a star

AETHER MONO

15/18 PT

SS10-13

La venganza es un plato que sirve frío. Pero, además, hay que saber cocinarlo. Han había decidido esconderse en las sombras y elaborar un minucioso plan para ridiculizar al protagonista de la crítica artística. Se con su familia a una pequeña

# Time traveling Octubre 2017 Main-Station GRÖßENWAHN

AETHER MONO 12/14,5 PT LIGATURES

OPTISCH BOT SIE EINE WIRKLICH PERSÖNLICHKEIT. Ihr Kopf zitter auf ihrem Körper, wie die Hand nüchternen Alkoholikers. Doch a nach ein paar Gläsern Wein fan einfach nicht zur Ruhe, und za unaufhörlich weiter. Es handelte eine Art Schiefhals. Krampfhaft steifte er sich auf eine Richtu dass sie immer nur zur rechten te blicken konnte. Während ihre Schulter keinerlei Beachtung ge wurde, glänzte ihre rechte fus los und faltenfrei. Nur mit äuße Mühe schaffte sie es für einen ment ihren Blick geradeaus zu h. Doch umso mehr sie ihn drehte, enormer nahm das Zucken zu. Un befürchtete jederzeit, dass sie einander fallen würde. Wie ein schwaches Auto einfach ein paa Teile abwarf. Leider handelte es bei dem Kopf, um eines der ess ten Teilchen der menschlichen An

AETHER MONO 9/10,5 PT

ARA QUE POTS, PER QUÈ NO DIBUIX que me'n parles i tant que ho t faltar. Si fins i tot m'ho has d esmorzàvem! Tenies els ulls prà ament tancats, com cada matí, pe quan encara no t'has acabat de tar que parles més clar. Mira, de llapissos és al calaix de se els llapissos estan impecableme nats. Cromàticament, com a tu t Va, agafa el coixí del balancí, la cadira de l'estudi i deixa-t' re. Que fa un quart d'hora i co vol la cosa, ja t'he vist entra encendre el llum de peu. Què fa al lavabo? T'afaites? És clar, tes... Mira, disset anys compart dotze compartint pis, i mai, ma t'havies afeitat un diumenge al més a més, estimat, vivim en un cinquanta metres quadrats. No s fet pensar que no sabia on tro

AETHER MONO 6/7,5 PT

THAT EARLY MACHINE WAS FULL OF CAPRICES, FULL OF DEFECTS-DEVII ONES. It had as many immoraliti as the machine of today has vir After a year or two I found tha was degrading my character, so thought I would give it to Howe He was reluctant, for he was su picious of novelties and unfric toward them, and he remains so this day. But I persuaded him. had great confidence in me, and got him to believe things about the machine that I did not beli myself. He took it home to Bost and my morals began to improve, his have never recovered. He ke six months, and then returned i

AETHER MONO ITALIC

100/98 PT

LIGATURES+SS02

*Optical*  
*f [2 + 8]*  
*line A → B*

AETHER MONO ITALIC 36/38 PT SS01+CASE SENSITIVE

AETHER MONO ITALIC 30/32 PT SWASHES

*MÜCKENHIRN*  
*@ASPIK!*  
*PAP-TIGER!*

*En definitiva,*  
*el azul es*  
*mucho más que*  
*un color (...)*

AETHER MONO ITALIC 18/22 PT SS04-09

AETHER MONO ITALIC 15/18 PT SS10-13

*BUT NEVER MIND ABOUT THAT! LA VENGANZA ES UN PLATO QUE*  
*IS NO MATTER. Nasby and SIRVE FRÍO. Pero, además, h*  
*the machine through a w que saber cocinarlo. Han ha*  
*dow, and went in to loo bía decidido esconderse en*  
*it. The salesman explaii sombras y elaborar un minuc*  
*to us, showed us sample plan para ridiculizar al lo*  
*its work, and said it comudó con su familia a una p*  
*75 words a minute-a sta*

# ③. 19 : That early Machine was full of Caprices, full of DEFECTS.

AETHER MONO ITALIC 12/14,5 PT LIGATURES

OPTISCH BOT SIE EINE WIRKLICH PERSÖNLICHKEIT. Ihr Kopf zitterte auf ihrem Körper, wie die Hände nüchternen Alkoholikers. Doch nach ein paar Gläsern Wein fand einfach nicht zur Ruhe, und zog unaufhörlich weiter. Es handelte eine Art Schiefhals. Krampfhaft steifte er sich auf eine Richtung dass sie immer nur zur rechten te blicken konnte. Während ihre Schulter keinerlei Beachtung wurde, glänzte ihre rechte fus los und faltenfrei. Nur mit äußer Mühe schaffte sie es für einen ment ihren Blick geradeaus zu Doch umso mehr sie ihn drehte, enormer nahm das Zucken zu. Un befürchtete jederzeit, dass sie einander fallen würde. Wie ein schwaches Auto einfach ein paar Teile abwarf. Leider handelte es bei dem Kopf, um eines der essen Teilchen der menschlichen An

AETHER MONO ITALIC 9/10,5 PT

ARA QUE POTS, PER QUÈ NO DIBUIX que me'n parles i tant que ho t faltar. Si fins i tot m'ho has d esmorzàvem! Tenies els ulls prà ament tancats, com cada matí, pe quan encara no t'has acabat de tar que parles més clar. Mira, de llapissos és al calaix de se els llapissos estan impecableme nats. Cromàticament, com a tu t Va, agafa el coixí del balancí, la cadira de l'estudi i deixa-t re. Que fa un quart d'hora i co vol la cosa, ja t'he vist entra encendre el llum de peu. Què fa al lavabo? T'afaites? És clar, tes... Mira, disset anys compartí dotze compartint pis, i mai, ma t'havies afeitat un diumenge al més a més, estimat, vivim en un cinquanta metres quadrats. No s fet pensar que no sabria on tro

AETHER MONO ITALIC 6/7,5 PT

THAT EARLY MACHINE WAS FULL OF CAPRICES, FULL OF DEFECTS-DEVIL ONES. It had as many immoraliti as the machine of today has vi After a year or two I found tha was degrading my character, so thought I would give it to Howe He was reluctant, for he was su picious of novelties and unfrie toward them, and he remains so this day. But I persuaded him. had great confidence in me, and got him to believe things about the machine that I did not beli myself. He took it home to Bost and my morals began to improve, his have never recovered. He ke six months, and then returned i

AETHER MONO

100/98PT

SS15+SS18

AESC@Lab

$\frac{3}{8}\pi T$  gap

System 8

AETHER MONO

36/38 PT

SS01+CASE SENSITIVE

AETHER MONO

30/32 PT

SS04+SS06

DOGS (...)  
RATS [...]  
{BABOONS}

From: "A Wave  
Structure for  
the Electron"

AETHER MONO

18/22 PT

SS04-09

AETHER MONO

15/18 PT

SS10-14

BUT NEVER MIND ABOUT THAT. La venganza es un plato que  
IS NO MATTER. Nasby and sirve frío. Pero, además, ha  
the machine through a w que saber cocinarlo. Han ha  
dow, and went in to loo bía decidido esconderse en  
it. The salesman explai sombras y elaborar un minuc  
to us, showed us sample plan para ridiculizar al lo  
its work, and said it c de la crítica artística. Se  
75 words a minute-a sta con su familia a una pequeñ

# Eintritt 12,98€ V&A Museum Shop King's Road №4 QUICK↓ENTRY

AETHER MONO 12/14,5 PT LIGATURES

OPTISCH BOT SIE EINE WIRKLICH PERSÖNLICHKEIT. Ihr Kopf zitter auf ihrem Körper, wie die Hand nüchternen Alkoholikers. Doch nach ein paar Gläsern Wein fan einfach nicht zur Ruhe, und za unaufhörlich weiter. Es handelte eine Art Schiefhals. Krampfhaft steifte er sich auf eine Richtu dass sie immer nur zur rechten te blicken konnte. Während ihre Schulter keinerlei Beachtung ge wurde, glänzte ihre rechte fus los und faltenfrei. Nur mit äuße Mühe schaffte sie es für einen ment ihren Blick geradeaus zu h Doch umso mehr sie ihn drehte, enormer nahm das Zucken zu. Un befürchtete jederzeit, dass sie einander fallen würde. Wie ein schwaches Auto einfach ein paa Teile abwarf. Leider handelte es bei dem Kopf, um eines der ess ten Teilchen der menschlichen An

AETHER MONO 9/10,5 PT

ARA QUE POTS, PER QUÈ NO DIBUIX que me'n parles i tant que ho t faltar. Si fins i tot m'ho has d esmorzàvem! Tenies els ulls prà ament tancats, com cada matí, pe quan encara no t'has acabat de tar que parles més clar. Mira, de llapissos és al calaix de se els llapissos estan impecableme nats. Cromàticament, com a tu t Va, agafa el coixí del balancí, la cadira de l'estudi i deixa-t' Que fa un quart d'hora i com qu la cosa, ja t'he vist entrar-hi cendre el llum de peu. Què fas, lavabo? T'afaites? És clar, t'a Mira, disset anys compartint ca compartint pis, i mai, mai aban vies afeitat un diumenge al mat ha més, estimat, vivim en un pis quanta metres quadrats. No2 sé fet pensar que no sabia on tro

AETHER MONO 6/7,5 PT

THAT EARLY MACHINE WAS FULL OF CAPRICES, FULL OF DEFECTS-DEVII ONES. It had as many immoraliti as the machine of today has vir After a year or two I found tha was degrading my character, so thought I would give it to Howe He was reluctant, for he was su picious of novelties and unfrie toward them, and he remains so this day. But I persuaded him. had great confidence in me, and got him to believe things about the machine that I did not beli myself. He took it home to Bost and my morals began to improve, his have never recovered. He ke six months, and then returned i

AETHER MONO ITALIC

100/98 PT

LIGATURES+CASE SENSITIVE

$\Sigma = 79, 3^\circ$   
«CIAO»  
Payoffs

AETHER MONO ITALIC 36/38 PT SS01+CASE SENSITIVE

AETHER MONO ITALIC 30/32 PT SS04+SS05+LIGATURES

*¡MONIGOTE!  
¿GRANUJA?  
¿CARCAMAL?*

*Achtung:  
Schießbude  
Photon wieder  
geöffnet!*

AETHER MONO ITALIC 18/22 PT SS04-09

AETHER MONO ITALIC 15/18 PT SS10-14

*BUT NEVER MIND ABOUT THA'LA VENGANZA ES UN PLATO QUE  
IS NO MATTER. Nasby and SIRVE FRÍO. Pero, además, ha  
the machine through a w que saber cocinarlo. Han ha  
dow, and went in to loo bía decidido esconderse en  
it. The salesman explai sombras y elaborar un minuc  
to us, showed us sample plan para ridiculizar al lo  
its work, and said it comudó con su familia a una p  
75 words a minute-a sta*



# Time traveling Octubre 2017 Main-Station GRÖßENWAHN

AETHER MONO ITALIC 12/14,5 PT LIGATURES

OPTISCH BOT SIE EINE WIRKLICH  
PERSÖNLICHKEIT. Ihr Kopf zittert  
auf ihrem Körper, wie die Hand  
nüchternen Alkoholikers. Doch  
nach ein paar Gläsern Wein fan  
einfach nicht zur Ruhe, und za  
unaufhörlich weiter. Es handelte  
eine Art Schiefhals. Krampfhaft  
steifte er sich auf eine Richtu  
dass sie immer nur zur rechten  
te blicken konnte. Während ihre  
Schulter keinerlei Beachtung ge  
wurde, glänzte ihre rechte fus  
los und faltenfrei. Nur mit äuße  
Mühe schaffte sie es für einen  
ment ihren Blick geradeaus zu h  
Doch umso mehr sie ihn drehte,  
enormer nahm das Zucken zu. Un  
befürchtete jederzeit, dass sie  
einander fallen würde. Wie ein  
schwaches Auto einfach ein paa  
Teile abwarf. Leider handelte es  
bei dem Kopf, um eines der ess  
ten Teilchen der menschlichen An

AETHER MONO ITALIC 9/10,5 PT

ARA QUE POTS, PER QUÈ NO DIBUIX  
que me'n parles i tant que ho t  
faltar. Si fins i tot m'ho has d  
esmorzàvem! Tenies els ulls prà  
ament tancats, com cada matí, pe  
quan encara no t'has acabat de  
tar que parles més clar. Mira,  
de llapissos és al calaix de se  
els llapissos estan impecableme  
nats. Cromàticament, com a tu t  
Va, agafa el coixí del balanci,  
la cadira de l'estudi i deixa-t  
re. Que fa un quart d'hora i co  
vol la cosa, ja t'he vist entra  
encendre el llum de peu. Què fa  
al lavabo? T'afaites? És clar,  
tes... Mira, disset anys compart  
dotze compartint pis, i mai, ma  
t'havies afeitat un diumenge al  
més a més, estimat, vivim en un  
cinquanta metres quadrats. No s  
fet pensar que no sabria on tro

AETHER MONO ITALIC 6/7,5 PT

THAT EARLY MACHINE WAS FULL OF  
CAPRICES, FULL OF DEFECTS-DEVIL  
ONES. It had as many immoraliti  
as the machine of today has vir  
After a year or two I found tha  
was degrading my character, so  
thought I would give it to Howe  
He was reluctant, for he was su  
picious of novelties and unfrie  
toward them, and he remains so  
this day. But I persuaded him.  
had great confidence in me, and  
got him to believe things about  
the machine that I did not beli  
myself. He took it home to Bost  
and my morals began to improve,  
his have never recovered. He ke  
six months, and then returned i





LANGUAGE SUPPORT (105)

Afrikaans  
 Albanian  
 Asu  
 Basque  
 Bemba  
 Bena  
 Breton  
 Catalan  
 Chiga  
 Colognian  
 Cornish  
 Croatian  
 Czech  
 Danish  
 Dutch  
 Embu  
 English  
 Esperanto  
 Estonian  
 Faroese  
 Filipino  
 Finnish  
 French  
 Friulian  
 Galician  
 Ganda  
 German  
 Gusii  
 Hawaiian  
 Hungarian  
 Icelandic  
 Inari Sami  
 Indonesian  
 Irish  
 Italian  
 Jola-Fonyi  
 Kabuverdianu  
 Kalaallisut  
 Kalenjin  
 Kamba  
 Kikuyu  
 Kinyarwanda  
 Koyraboro Senni  
 Koyra Chiini  
 Latvian  
 Lithuanian  
 Lower Sorbian  
 Luo  
 Luxembourgish  
 Luyia  
 Machame  
 Makhwa-Meetto  
 Makonde  
 Malagasy  
 Maltese  
 Manx  
 Meru  
 Morisyen  
 Northern Sami  
 North Ndebele  
 Norwegian Bokmål  
 Norwegian Nynorsk  
 Nyankole  
 Oromo  
 Polish  
 Portuguese

Quechua  
 Romanian  
 Romansh  
 Rombo  
 Rundi  
 Rwa  
 Samburu  
 Sango  
 Sangu  
 Scottish Gaelic  
 Sena  
 Serbian  
 Shambala  
 Shona  
 Slovak  
 Slovenian  
 Soga  
 Somali  
 Spanish  
 Swahili  
 Swedish  
 Swiss German  
 Taita  
 Tasawaq  
 Teso  
 Tongan  
 Turkish  
 Uppere  
 Sorbian  
 Uzbek  
 Volapük  
 Vunjo  
 Walsler  
 Welsh  
 Western Frisian  
 Yoruba  
 Zarma  
 Zulu

CHARACTERSET (1074)

Basic Latin  
 Latin-1 Supplement  
 Latin Extended-A

FILE FORMATS  
 Desktop License — otf  
 Web License — woff, woff2

STYLES (4)  
 Aether Mono TX  
 Aether Mono TX Italic  
 Aether Mono D  
 Aether Mono D Italic

OPENTYPE FEATURES

18 Stylistic Sets  
 Boxed Characters  
 Case sensitive forms  
 Circled Characters  
 Contextual alternates  
 Swiss German  
 Denominators  
 Fractions  
 Ligatures  
 Numerators  
 Ordinals  
 Oldstyle figures  
 Slashed zero  
 Subscript/Inferiors  
 Superscript/Superiors

VERSION  
 1.001  
 02 2024

LICENSING

Desktop License — Allows you to install the font files on your system (MAC/PC) and use them in DTP software to create printed documents, PDFs, graphics for social media, presentations.  
 Web license — Allows you to upload font files on your server and manage them via CSS @FontFace on your website. Web license covers only one domain name, included all subdomains.  
 Trial License — Is for sketching only and should not be used for any publication. Trial fonts are limited in characters and features.  
 Other licenses — Additional to the standard licensing listed above, we offer App, Broadcasting, Logo, Corporate Licenses and many more upon request.

TEXTS

English — Mark Twain  
 Spanish — Oskar González  
 German — Tim Warnecke  
 Catalan — Gerard Altaió/  
 Jordi Pallarès Llobet

COPYRIGHT

© 2024, DDOTT, Dominik Thieme.  
 All rights reserved.

CONTACT

info@ddott.net  
 www.ddott.net

